

Fantasiehaus GmbH, Häuserstraße 21, 88888 Musterstadt

Eheleute Susanne & Oliver Testmann
Teststr. 3
1111 Teststadt

Individuelles Angebot



fantasieHAUS

Hirtenbühlsteig 19
78052 Villingen Schwenningen

Ansprechpartner: Herr Damir Visek

Telefon: 07721-6809412

E-Mail: visek@softrobots.de

www.fantasiehaus.de

Sehr geehrte Eheleute Susanne & Oliver Testmann,



es gibt im Leben kaum eine bedeutsamere Entscheidung, als den Entschluss, ein Haus zu bauen. Dieser Schritt ist in jedem Falle der beste Weg zur privaten Vermögensbildung und wirtschaftlicher Unabhängigkeit. Entsprechend gewissenhaft sollten alle wesentlichen Aspekte berücksichtigt werden, vor allem dann, wenn es um Bauqualität, Ausstattung und Preis-/Leistungsverhältnis geht.

Hier trennt sich die Spreu vom Weizen. Grund genug für uns, Ihnen aufzuzeigen, dass wir bei dem direkten Vergleich der wichtigsten Aspekte beim Hausbau immer wieder zu den Besten gehören.

Wer sich für ein fantasieHAUS entscheidet, hält alle Trümpfe in der Hand. Denn der Hausbau mit Fantasiehaus GmbH ist seit Jahren ein Begriff für hohe Qualität zu günstigen Preisen.

Jedes Haus bauen wir nach Kundenwünschen und mit dem richtigen Gespür für den architektonischen Pfiff. So profitieren fantasieHAUS - Kunden von einem Maß an Engagement und Flexibilität, dass nur ein starker Verbund aus regionalem Handwerkernetz bieten kann.

Vom Konzept bis zu den eigenen vier Wänden

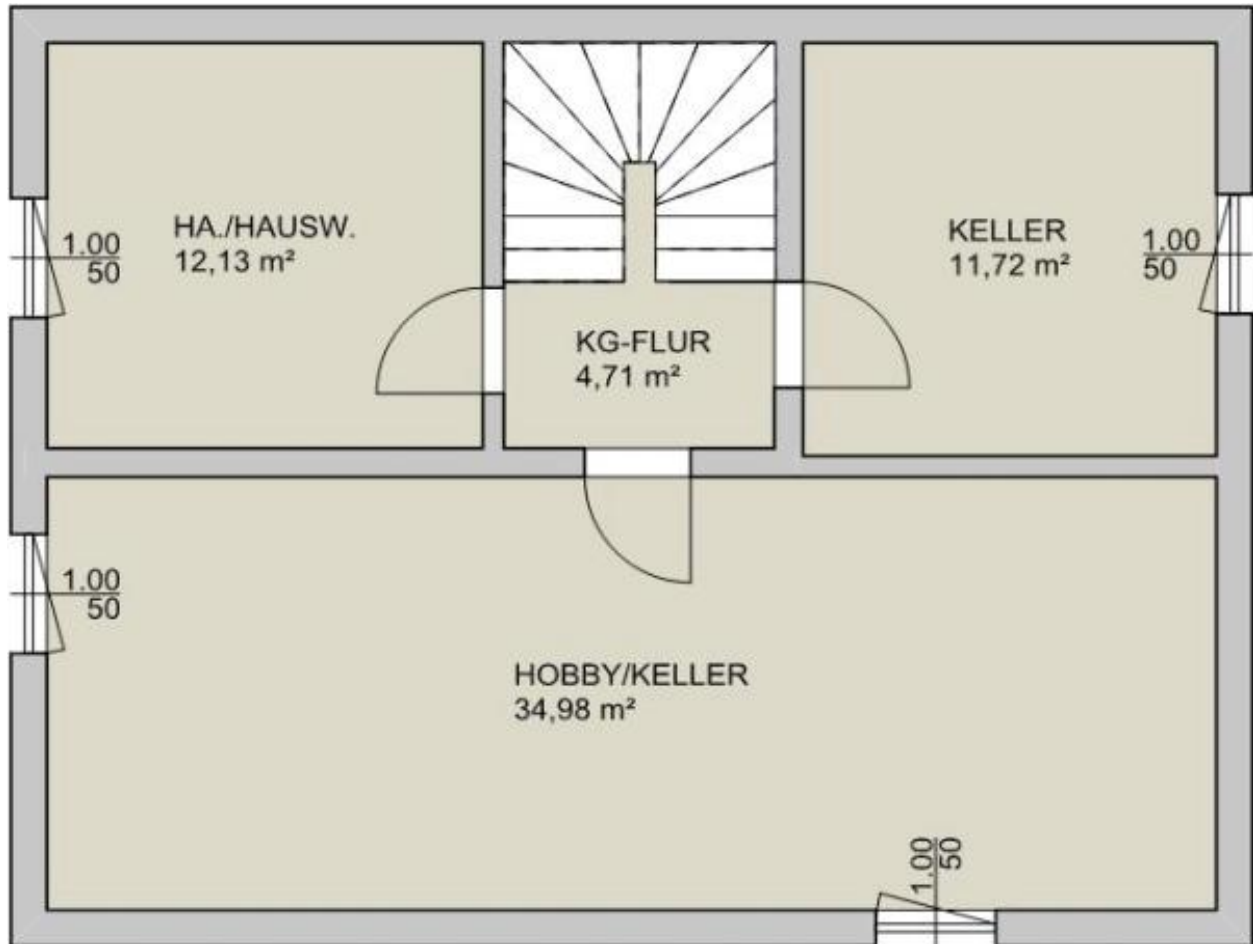
Angehende Bauherren stehen oftmals vor unzähligen Fragen und unlösbar erscheinenden Problemen, wenn sie sich ohne fachgerechte Unterstützung und Beratung mit dem Thema Hausbau befassen. Noch bevor überhaupt mit dem Bau begonnen werden kann, sind viele Dinge im Vorfeld zu klären: welche Möglichkeiten stehen mir hinsichtlich des Baustils zur Wahl, wie soll der Grundriss aussehen, welche Heizmethode soll ich wählen etc.?

Dies und auch alles weitere rund um das Thema Hausbau können Sie gemeinsam mit uns vorab besprechen und sich umfassend und kompetent beraten lassen, damit Ihr Bauvorhaben erfolgreich gelingt. Dabei legen wir großen Wert auf nachhaltige Zufriedenheit unserer Kunden und begleiten Sie vollumfänglich von der Planung bis zur Einweihung. Mit uns schaffen Sie sich Ihre persönliche Wohlfühloase.

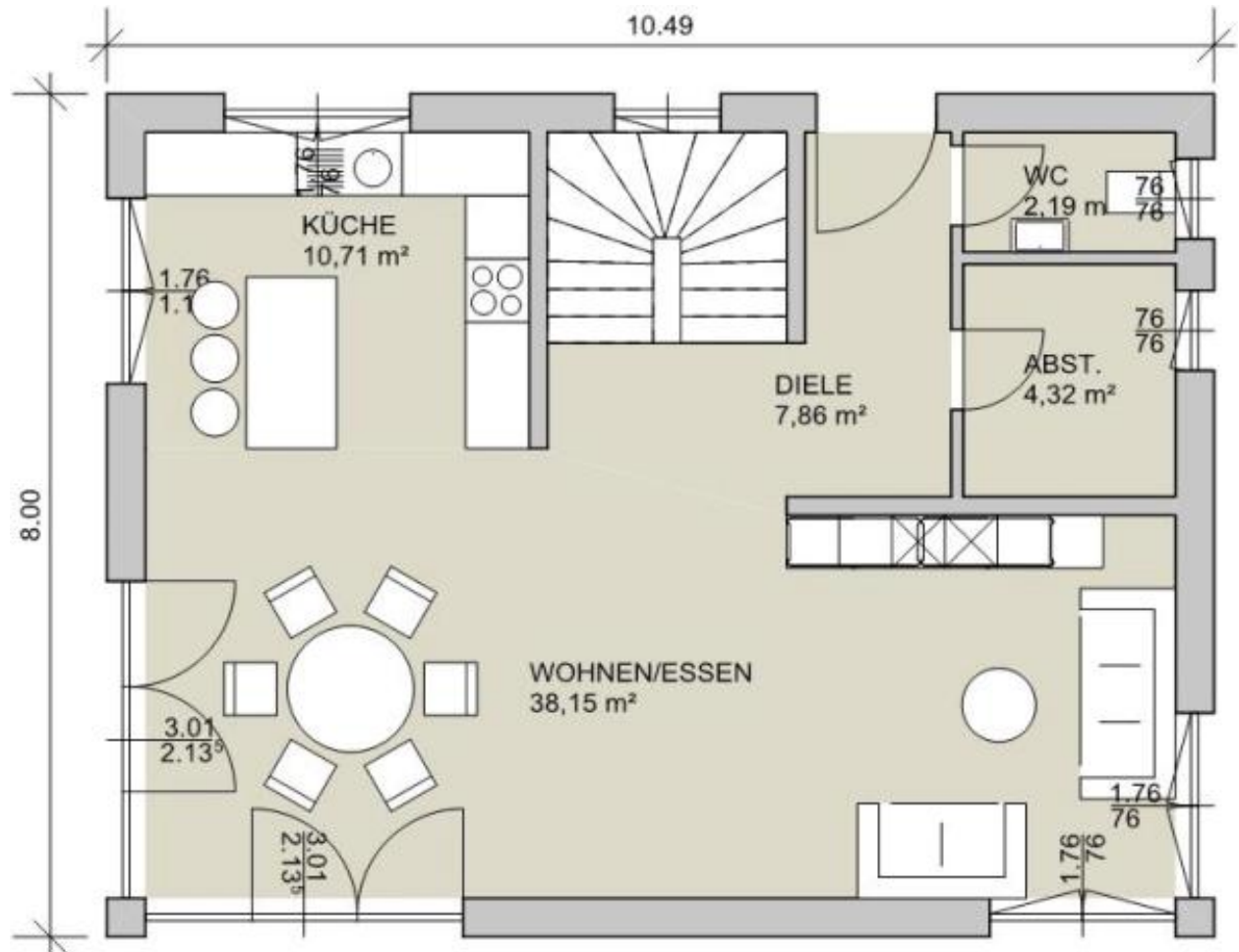
www.fantasiehaus.de



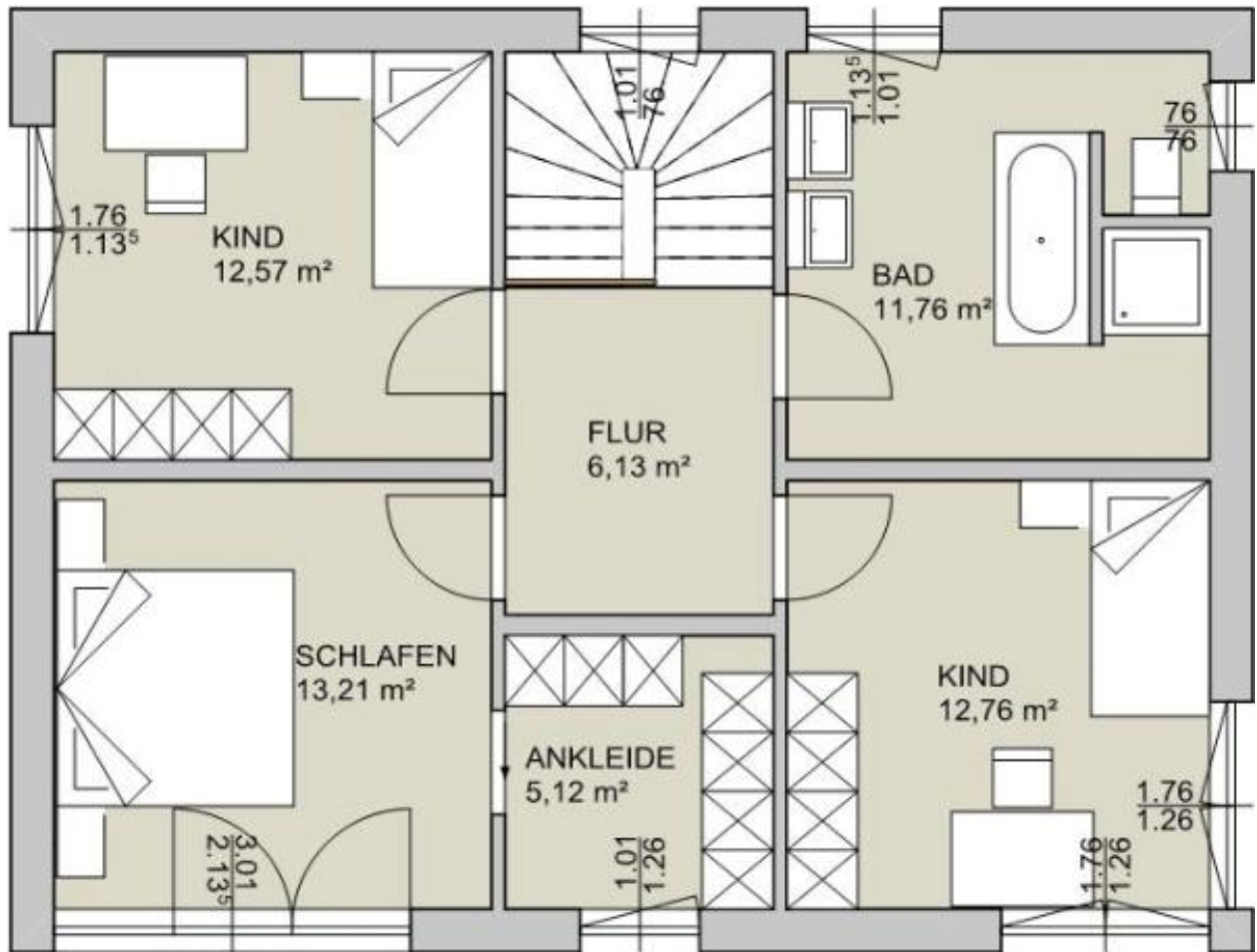
Zeichnungen, Grundrisse und Skizzen sind urheberrechtlich geschützt. Jede Verwendung bedarf der Zustimmung der Fa. Fantasiehaus GmbH. Dies gilt insbesondere für die Vervielfältigung und Bearbeitung, sowie anschließende Verbreitung solcher vervielfältigten oder bearbeiteten Unterlagen. Verstöße werden strafrechtlich verfolgt. Die Abbildungen enthalten Sonderausstattungen, die nicht Angebotsbestandteil sind. Bei Auftragserteilung werden gesonderte Grundrisse und Ansichten mit Bemaßung, dem Kunden übergeben.



Zeichnungen, Grundrisse und Skizzen sind urheberrechtlich geschützt. Jede Verwendung bedarf der Zustimmung der Fa. Fantasiehaus GmbH. Dies gilt insbesondere für die Vervielfältigung und Bearbeitung, sowie anschließende Verbreitung solcher vervielfältigten oder bearbeiteten Unterlagen. Verstöße werden strafrechtlich verfolgt. Die Abbildungen enthalten Sonderausstattungen, die nicht Angebotsbestandteil sind. Bei Auftragserteilung werden gesonderte Grundrisse und Ansichten mit Bemaßung, dem Kunden übergeben.



Zeichnungen, Grundrisse und Skizzen sind urheberrechtlich geschützt. Jede Verwendung bedarf der Zustimmung der Fa. Fantasiehaus GmbH. Dies gilt insbesondere für die Vervielfältigung und Bearbeitung, sowie anschließende Verbreitung solcher vervielfältigten oder bearbeiteten Unterlagen. Verstöße werden strafrechtlich verfolgt. Die Abbildungen enthalten Sonderausstattungen, die nicht Angebotsbestandteil sind. Bei Auftragserteilung werden gesonderte Grundrisse und Ansichten mit Bemaßung, dem Kunden übergeben.



Zeichnungen, Grundrisse und Skizzen sind urheberrechtlich geschützt. Jede Verwendung bedarf der Zustimmung der Fa. Fantasiehaus GmbH. Dies gilt insbesondere für die Vervielfältigung und Bearbeitung, sowie anschließende Verbreitung solcher vervielfältigten oder bearbeiteten Unterlagen. Verstöße werden strafrechtlich verfolgt. Die Abbildungen enthalten Sonderausstattungen, die nicht Angebotsbestandteil sind. Bei Auftragserteilung werden gesonderte Grundrisse und Ansichten mit Bemaßung, dem Kunden übergeben.



Eheleute Susanne & Oliver Testmann
Teststr. 3
1111 Teststadt

Angebotsnummer: DAV017116
Angebotsdatum: 16.03.2016
Ihr Fachberater: Damir Visek

Ihr persönliches fantasieHAUS

Sehr geehrte Eheleute Susanne & Oliver Testmann,

wir möchten uns ganz herzlich für Ihr Interesse an einem fantasieHAUS bedanken und unterbreiten Ihnen nachfolgendes Angebot für den Neubau Ihres geplanten Wohnhauses.

Wir bieten Ihnen an:

- City 124 als Kompletthaus inkl. Keller gemäß Bau- und Ausstattungsbeschreibung vom 01.01.2015.
- fantasieHAUS Haustyp: City 124
- Größe 10,49 x 8,00, Wohnfläche ca. 124,77, Walmdach, Dachneigung ca. 23 Grad, Firsthöhe ca. 7,84 m., Traufhöhe ca. 6,11 m.
- inkl. 19% MwSt. * zum Festpreis von:

Hauspreis: 260.847,- €
optionalen Zusatzangebote: 22.813,- €
Gesamthauspreis: 283.660,- €

(*Bei Änderung der MwSt. ändert sich der Festpreis entsprechend.)

Die gewünschten optionalen Zusatzangebote finden sie in den nachfolgenden Anlagen. Beim Abschluss eines Hausbauvertrag bis zum 16.04.2016 wird Ihnen der Festpreis bis zur Schlüsselübergabe garantiert.

Für Ihre Wünsche und Fragen stehen wir jederzeit gerne zur Verfügung.

Mit freundlichem Gruß aus Musterstadt

Damir Visek



ZUSATZANGEBOTE

Wunschgemäß bieten wir Ihnen abweichend von der zugrunde liegenden Bau- und Ausstattungsbeschreibung nachfolgende optionale Zusatzangebote für Ihr fantasieHAUS an:

GARAGE

Großraumgarage 6 x 6 m, mit Sektionaltor

Die Grötz-Stahlbeton- und Fertigaragen bestehend aus Boden, Wänden und Decken aus Stahlbeton B 35, einschließlich: Sektionaltor EPU 40 mit M – Sicke weiß Größe 5000 x 2125 mm inklusive Torantrieb mit 2 Handsendern. Sicherheit nach DIN EN 13241-1 Trapezblechverkleidung mit Lüftungsöffnungen, geräuscharm verzinkt und mit werkseitiger Farbbeschichtung verkehrsweiß oder terrabraun. Tor- bzw. Türschloss mit Schließzylinder und 2 Schlüsseln. Außenputz auf Kunststoffbasis, weiß, Innenanstrich mit Dispersionsfarbe, grau mit Sprenkelung. Erdberührende Wände mit einer Bitumen-Dickenschichtung; Flachdach mit dauerhafter fugenloser und wartungsfreundlicher heller Beschichtung, sowie Entwässerung mit innenliegendem Dacheinlauf, Laubfangkorb und KS Fallrohr. Innenausstattung mit Schutzleiste gegen Beschädigung der Wagentüre, sowie Rauchverbotsschild in Typenschild. Mit Spezialfahrzeug geliefert, Versetzkosten mit Autokran bis 20 Tonnen bei max. Einsatz von 80 Tonnen Kran mit max. 10,00 m Ausladung gemessen von Mitte Drehkranz bis Mitte Garagenstandplatz Einsatzzeit maximal 2,5 Std. inklusive An- und Abfahrt Krangestellung mit Personal. Außenmaße 6,00 x 6,00 x 2,62 m. Kranmontage: Mit Autokran bei max. Ausladung von 10 m ab Mitte Drehkranz, bei ausreichend tragfähigen Fahr- und Standflächen (z.B. ca. 25 cm abgerüttelter Schotter) Die angegebenen Stunden sind geschätzt. Abgerechnet werden die tatsächlich benötigten Stunden, einschließlich An- und Abfahrt sowie Auf- und Abbau des Kranes. Eventuell zusätzlich anfallende Kosten auf Grund behördlicher Gebühren und für besondere Maßnahmen wie z. B. für Transportbegleitung, Straßensperrungen, und separat zu transportierenden Ballastgewichten für den Autokran usw. sind nicht enthalten, und werden nach Aufwand gesondert berechnet. Das gleiche gilt nicht für von uns zu vertretende Wartezeiten. Sofern Hof- und Straßenflächen befahren werden müssen, kann eine Beschädigung durch Kran- und Transportfahrzeuge und deren Abstützungen nicht ausgeschlossen werden. Eine Haftung hierfür ist ausgeschlossen. STREIFENFUNDAMENTE Großraumgarage: Herstellen von Streifenfundamenten aus Stahlbeton C 20/25 XC4, XF1 inklusive Bewehrung, gegen Erdreich betonieren, maximal 10 cm über gewachsenem Grund. Die Leistung enthält auch den Fundamentaushub in Bodenklasse 3 – 4 bei seitlicher Lagerung des Aushubmaterials. Fundamentbreite bis 40 cm Tiefe, bis 80 cm bei ebenem Gelände und ausreichend tragfähigem Untergrund. Ohne Entwässerungsleitungen.

21.800,- €

FENSTER

Elektrische Rollläden

Die Fenster erhalten einen elektrischen Antrieb für die Rollläden inkl. Motor. Anordnung des Schalters neben dem Fenster.

370,- €

Küchenfenster teilen (pro Fenster)

Ausführung gemäß Bau- und Ausstattungsbeschreibung. Um den Trend zu höheren Arbeitsplatten bzw. Kucheneinrichtungen entgegenzukommen und gleichzeitig zu gewährleisten, dass das Fenster in der Küche zu öffnen bleibt, wird es einmal horizontal geteilt. Der untere Teil des Fensters wird als

feststehendes Element ausgeführt, der obere entsprechend Bau- und Ausstattungsbeschreibung.

270,- €

INNENTÜR

Zusätzliche Innentüre

Ausführung gemäß Bau- und Ausstattungsbeschreibung. Die Lage der zusätzlichen Innentüren, Größe 88,5 x 201 cm. Die endgültige Anordnung der Innentüren erfolgt durch den Auftragnehmer im Rahmen der Zeichnungen für das Baugesuch. Die Anordnung muss statisch möglich sein.

373,- €

Endsumme Zusatzangebote: 22.813,- €

Der Auftragnehmer führt vorstehend ausgeführte Gewerke in Zusatzleistung aus. Der Gesamtpreis erhöht sich um die Höhe der Zusatzleistungen.

Hinweis zur Bauzeit: Bei Durchführung von Zusatzleistungen als Leistung des Auftragnehmers verändert sich die vertraglich vereinbarte Bauzeit insofern, dass der Bauzeitenplan individuell abgestimmt wird.

Hinweis zur Ratenzahlung: Werden durch den Auftragnehmer Zusatzleistungen ausgeführt, welche die Ratenzahlung gemäß Hausbauvertrag beeinflussen, werden die jeweils zu zahlenden Raten mit dem Auftraggeber mit Annahme des Kaufvertrages schriftlich vereinbart.

Eheleute Susanne & Oliver Testmann
Teststr. 3
1111 Teststadt

Fantasiehaus GmbH
Häuserstraße 21
88888 Musterstadt

Persönliches Musterberechnungsbeispiel für ihr fantasieHAUS

Wir berechnen anhand eines Beispiels die Zusammensetzung aller anfallenden Baukosten für ein Einfamilienhaus. Diese Muster-Berechnung ist eine erste Orientierungshilfe und soll Ihnen einen Überblick verschaffen, welche Kosten neben den reinen Herstellungskosten beim Neubau von einem Eigenheim entstehen.

Hauskosten	Wert
Hauspreis gemäß Angebot DAV017116	260.847,- €
Zusatzangebote gemäß Angebot DAV017116	22.813,- €
Gesamt	283.660,- €

Grundstücksinvestition	Wert
Grundstückskosten ca.	95.000,- €
Grunderwerbsteuer (ca. 5%) (besprechen Sie die Höhe der Grunderwerbsteuer bitte mit Ihrem Steuerberater)	4.750,- €
Notarkosten (ca. 2%)	1.900,- €
Marklercourtage (ca. 3,57%)	3.392,- €
Hausanschlusskosten im privaten Grundstück (Wasser, Abwasser, Gas, Strom, Telekom)	5.000,- €
Gebäudeentwässerung und Planung (Regen und Schmutzwasser) Herstellung Mediengraben, eventuell Kontrollschacht	9.500,- €
Gesamt	119.542,- €

Baunebenaufwendungen (Durchschnittswerte)	Wert
eventuelle Mehrkosten für Verfüllung mit Kies (60,00€ pro m ³)	5.000,- €
Deponiegebühr / Abfuhr (30,00€ pro m ³)	8.000,- €
Baustrom und Bauwasser (Anschluss und Verbrauch)	2.500,- €
Erdbebenzone II	
Geometerkosten / Höhenaufnahmen / Lageplan Beschaffung vermessungstechnische Unterlagen	1.500,- €
Baugenehmigung	1.500,- €
Gesamt	21.500,- €

Kosten für Eigenleistungen	Wert
Materialkosten für Malerarbeiten und Tapezierarbeiten sowie Bodenbeläge	10.000,- €
Materialkosten für Gestaltung der Aussenanlagen	5.000,- €
Ausführung einer Flächenaufkiesung (Arbeit und Lohn 40,00€ pro m ²)	5.000,- €
Materialkosten für Erstellung einer Garage / Carport	
Reserve	10.000,- €
Bauzeitzins	3.000,- €
Gesamt	33.000,- €

tatsächlicher Finanzierungsbedarf	Wert
Gesamtkosten	457.702,- €
abzüglich Eigenkapital	80.000,- €
Gesamt	377.702,- €

